

WETTERLING GALLERY

WG.108

ASTRID KRUSE JENSEN
FLOATING



WG.108

ASTRID KRUSE JENSEN ***FLOATING***

15 april – 22 maj, 2021

Astrid Kruse Jensens fotografier befinner sig i en tidlös tid, i en parallell verklighet. Hon använder sig av fotografiets förmåga att visa oss mer än det mänskliga ögat kan upptäcka och därmed öppna upp för en plats som endast är nåbar via den fotografiska linsen.

Hennes senaste serie "Floating" kretsar kring minnesförmimmelser i ett tillstånd mellan en konkret och en abstrakt verklighet. I stället för att avbilda en specifik plats eller person upplevs de skildra ett mentalt tillstånd. Personerna, landskapen och rummen löses upp och vävs samman, och i flera av verken möts betraktaren av ett starkt motljus som ger en känsla av att blicka in i oändligheten.

FADING INTO THE MOUNTAINS

Mötet mellan ljus och mörker har länge präglat Astrid Kruse Jensens verk. I sina tidiga serier har hon arbetat tekniskt perfektionistisk och manipulativt använt avancerad ljussättning och mörkrets skuggor för att skapa kontrastrika och hyperrealistiska bilder. I "Floating" drar Kruse Jensen i stället nytta av de tekniska begränsningarna och det operfakta resultatet den enkla Polaroidkameran hon fotograferar med ger. Resultatet ger överexponeringar och oskarpa motiv som tillsammans med den distinkta färgskalan i cyan och gul ger verken en målerisk och poetisk framtoning.



THE INFINITE LAKE



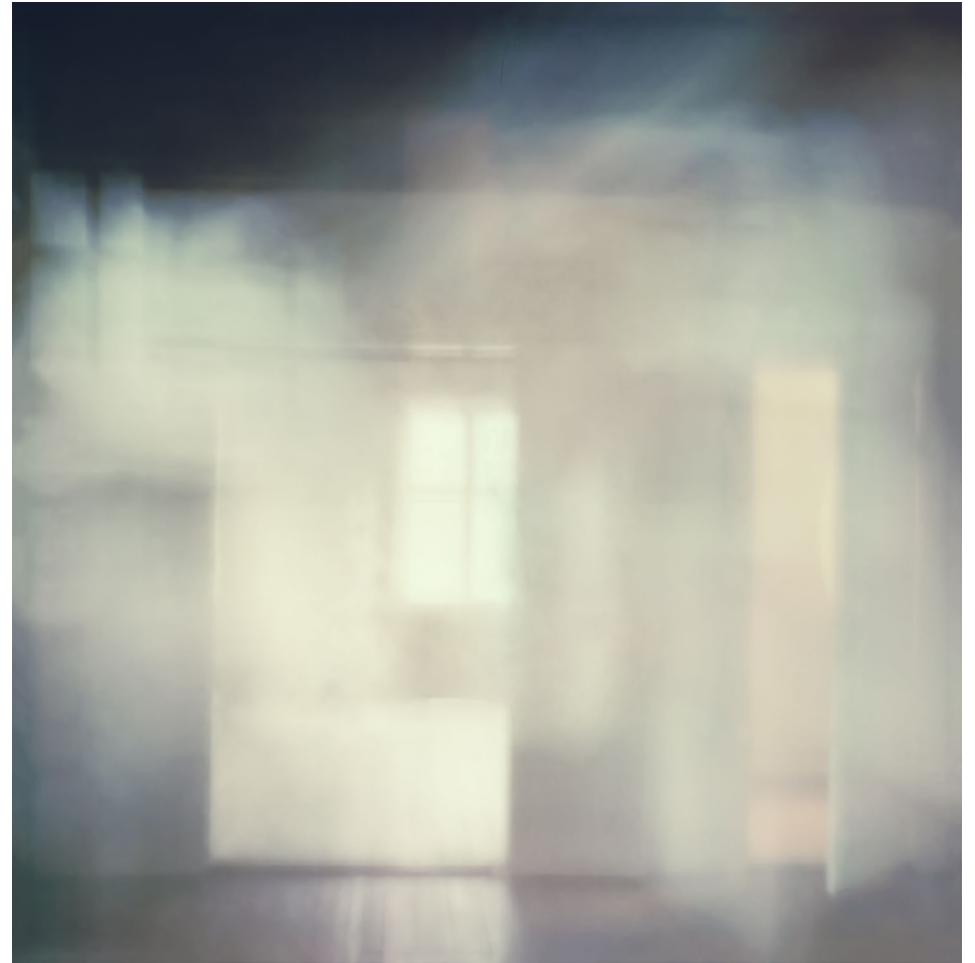
INTO THE UNKNOWN



TOWARDS THE INSIDE



THE SHIFTING MEMORIES



THE UNKNOWN SPACE



THE DRIFTING SPACE
THE INFINITE SPACE



THE LANDSCAPE OF MEMORY



THE ROOM OF ETERNITY



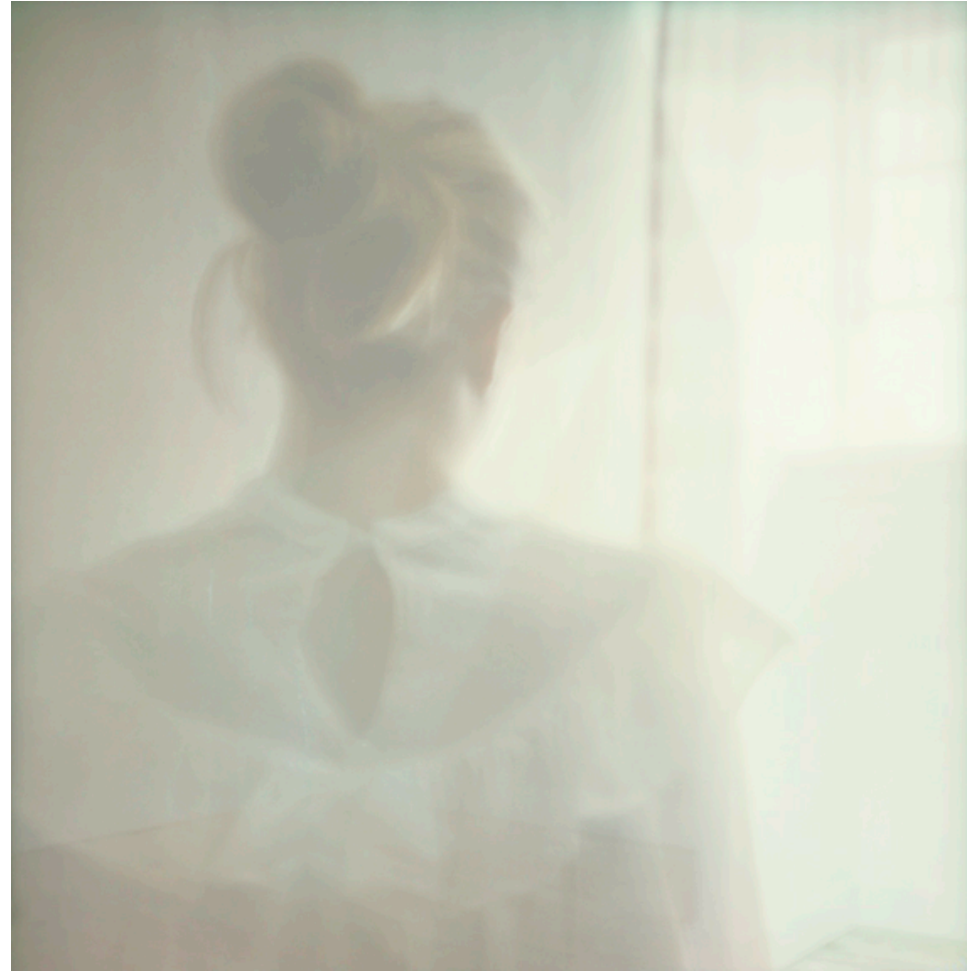
THE STAIRS



THE WINDOW TO THE UNKNOWN



MERGING INTO THE LANDSCAPE



HER

Astrid Kruse Jensen har blivit känd för den svenska publiken med sin separatutställning "Within the Landscape" på Sven-Harrys konstmuseum i Stockholm 2014. Hon har tidigare haft galleri- och museiutställningar i Europa, Asien och Nordamerika och är representerad i många offentliga och privata samlingar, bland dessa The National Museum for Photography (DK), The George Eastman House, Rochester (NY, USA), Artotheque de Caen (F), Manchester City Gallery (GB) och AROS, Aarhus Kunstmuseum (DK). "Floating" är Astrid Kruse Jensens tredje separatutställning på Wetterling Gallery. Astrid Kruse Jensen är född 1975 och bor och arbetar i Köpenhamn.

Utställningen på Wetterling Gallery äger rum 15 april – 22 maj, 2021.



Verken i utställningen produceras i följande storlekar och editioner:

58 x 60 cm
Edition of 5 + 2 AP
EUR 4.500 + 5% moms

106 x 110 cm
Edition of 5 + 2 AP
EUR 7.400+ 5% moms

135 x 140 cm
Edition 2 + 2 AP
EUR 11.200 + 5% moms

Archival Fiber Print
2018 – 2021



THE SHIFTING TREES

WETTERLING GALLERY

För mer information om utställningen och tillgängliga verk vänligen kontakta oss på:
08 10 10 09 eller info@wetterlinggallery.com

Kungsträdgården 3
111 47 Stockholm
+ 46 8 10 10 09, info@wetterlinggallery.com
www.wetterlinggallery.com